

Valvole rotative compartimentanti - Explosion barrier rotary valves

Conformi alla direttiva EN15089 "Sistemi di isolamento dell'esplosione" - Per polveri St2 - 10bar
 In accordance with EN15089 "Explosion isolation system" - For dusts St2 - 10bar

- Compartimentanti dell'esplosione e della fiamma per polveri St1 e St2
Explosion/Flame barrier for dusts St1 and St2
- Antideflagranti e resistenti a sovrapressioni interne certificate fino 10 Bar
Explosion proof and pressure shock resistant certificates up to 10bar
- Certificate ATEX 94/9/EC
In accordance with ATEX 94/9/EC



EX

Applicazione <i>Application</i>	Sono usate come sistemi di isolamento dell'esplosione per impedire la propagazione dell'esplosione e della fiamma in altri apparecchi o zone dell'impianto.	<i>For use as explosion isolation system which prevents an explosion and a flame from propagating into other apparatus or plant areas.</i>
Dimensioni <i>Size</i>	Flange quadrate - Valvole rotative DT_ 6, 8, 10, 12 - da 8 a 43 Litri/giro Flange tonde - Valvole rotative DR_ 6, 8, 10, 12 - da 8 a 43 Litri/giro	Square flanges - Rotary valves DT_ 6, 8, 10, 12 - 8 to 43 Litres/rev. Round flanges - Rotary valves DR_ 6, 8, 10, 12 - 8 to 43 Litres/rev.
Massima sovrapressione interna <i>Maximum explosion overpressure</i>	$P_{max} = 10bar$	$P_{max} = 10bar$
Classe di esplosività delle polveri <i>Dust explosion class</i>	St2 = K_{st} value > 200 to 300 [$bar \cdot m^3 \cdot s^{-1}$]	St2 = K_{st} value > 200 to 300 [$bar \cdot m^3 \cdot s^{-1}$]
Certificati <i>Certificates</i>	ATEX 94/9/EC Interno - Zona 20, 0 / Categoria 1GD Esterno - Zona 1, 21, 2, 22 / Categoria 2GD Marcatura - II 1GD/2GD c T4 125°C EN 15089 - Sistemi di isolamento dell'esplosione - Marcate D St2 - 10bar EN 1127 - Atmosfere esplosive - Prevenzione e protezione contro l'esplosione EN 13463 - Apparecchi non elettrici per atmosfere potenzialmente esplosive	ATEX 94/9/EC Inside - Zone 20, 0 / Category 1GD Outside - Zone 1, 21, 2, 22 / Category 2GD Marking - II 1GD/2GD c T4 125°C EN 15089 - Explosion isolation systems Marking D St2 - 10bar EN 1127 - Explosive atmospheres Explosion prevention and protection EN 13463 - Non-electrical equipment for use in potentially explosive atmospheres
Materiali di costruzione <i>Construction materials</i>	<ul style="list-style-type: none"> ■ Corpo e coperchi Fusioni di Ghisa, Acciaio inossidabile ■ Rotore Acciaio al carbonio, Acciaio inossidabile 	<ul style="list-style-type: none"> ■ <i>Body and end covers</i> Cast iron, Cast stainless steel ■ <i>Rotor</i> Carbon steel, Stainless steel

Altri prodotti YOUNG-MASSA - Other YOUNG-MASSA products



DC_
Valvole rotative – 0,1 bar
Rotary valves – 0,1 bar



DT_
Valvole rotative – 1 bar
Rotary valves – 1 bar



DR_
Valvole rotative DIN PN10 – 1 bar
Rotary valves DIN PN10 – 1 bar



BT_
Valvole rotative a flusso attraversato – 1 bar
Blow-thru rotary valves – 1 bar



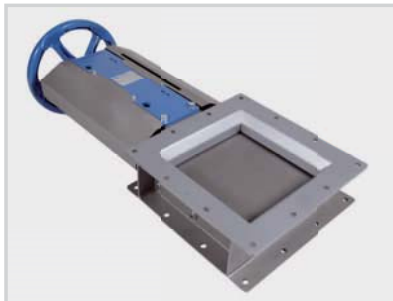
SE_
Valvole rotative per granuli – 1 bar
Rotary valves for pellets – 1 bar



DRS_, DTS_, BTS_
A smontaggio rapido per facile pulizia interna
Fast opening for easy internal cleaning



DRZ_, DTZ_, BTZ_
A smontaggio rapido con guide di estrazione
Fast opening with supporting bars



VP_, VPH_
Valvole a ghigliottina
Slides Valves



SA_
Valvole a doppio clapet
Double flap gate valves



C_, S_, F_, V_, VF_
Scaricatori retrattili
Loading chutes



TC_
Trasportatori a coclea
Screw conveyors

Over
30
Years of service



YOUNG-MASSA Srl

Via S. Maria, 5
20873 Cavenago Brianza (MB) - Italia
Tel: +39 0295019613
Fax: +39 0295019413
info@youngmassa.it
www.youngmassa.it